


さいたま市
北區
KITA-KU

対象物件

N

S=1:10,000



大字笠原

国道40号
田原

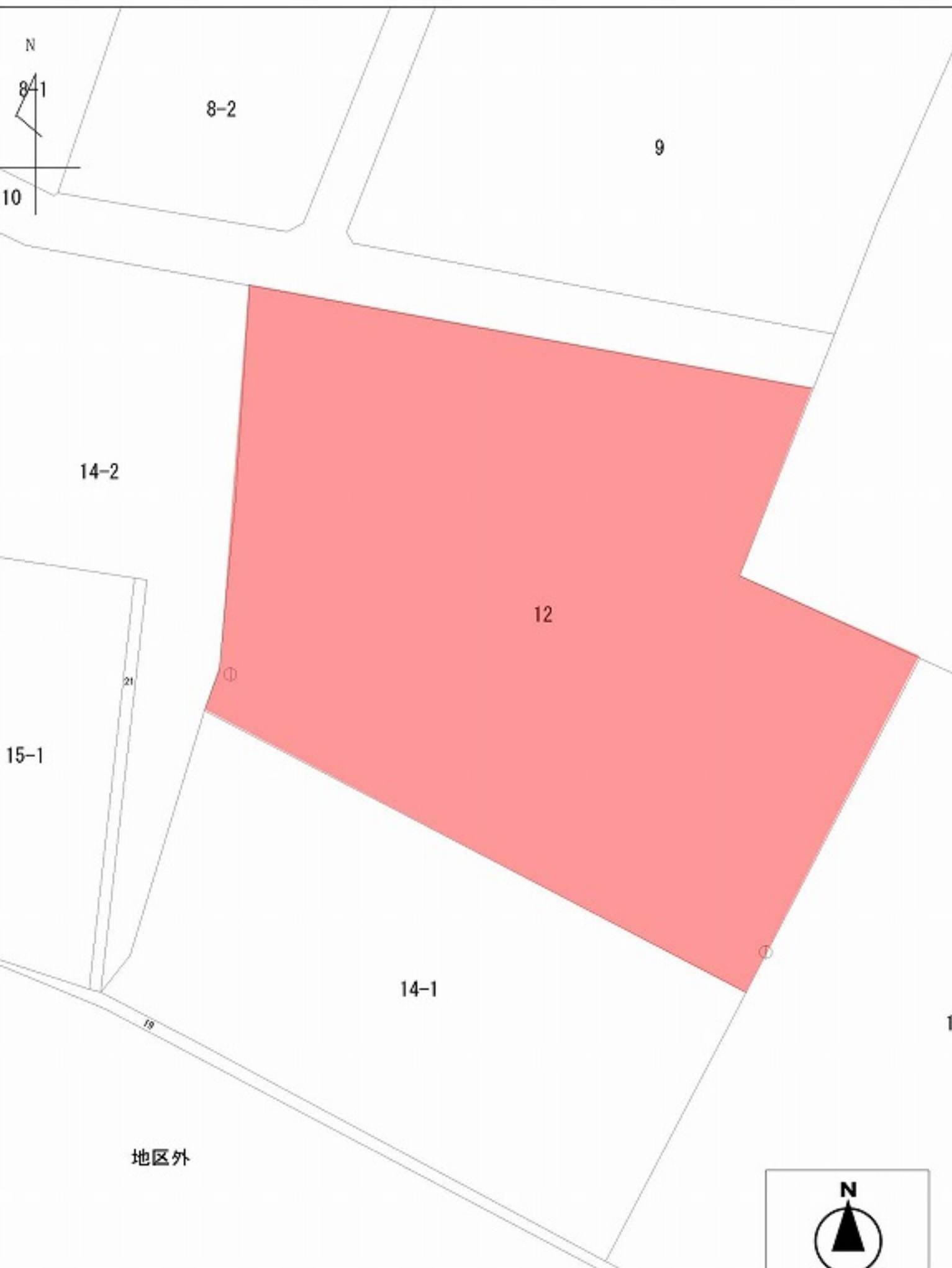
対象物件

西中曾根

大字上栢間

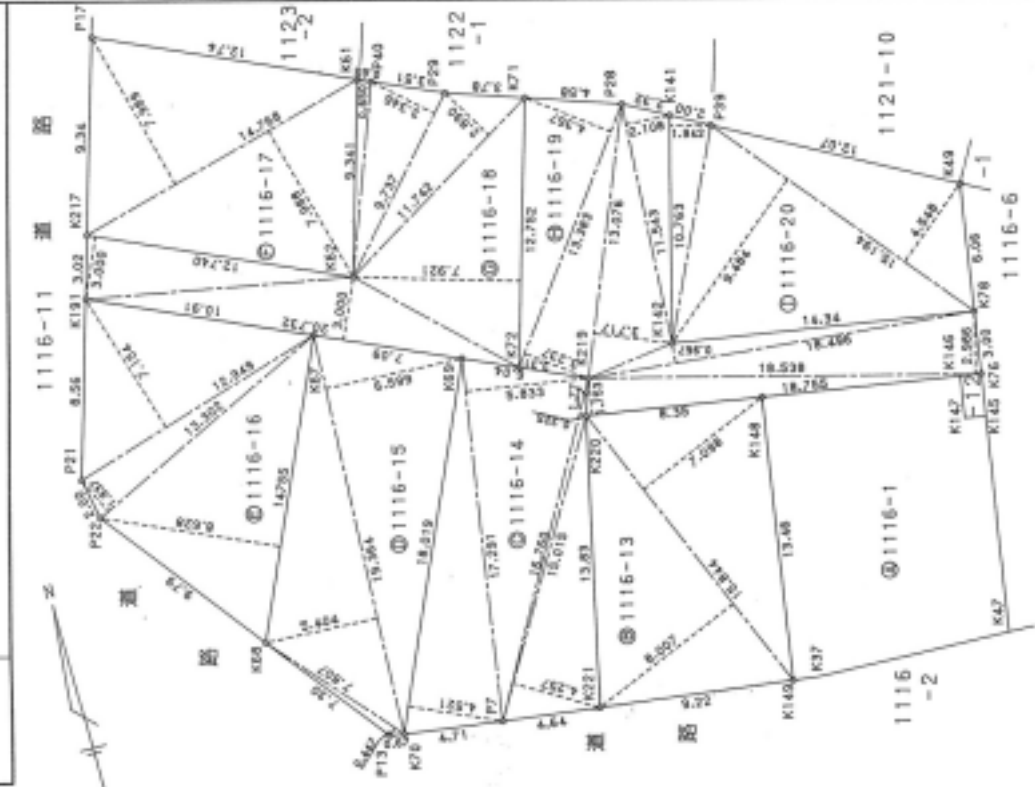
大字常光

N
▲
S=1:1,500



地積測量図

地番
土地の所在



地番 ①1116-13		地番 ①1116-16	
測量	面積	測量	面積
15.844	7.098	12.740	3.000
15.844	8.007	20.232	3.000
		9.341	0.650
		9.737	3.346
		12.752	7.921
		11.742	2.890
			面積
			274.010624
			面積
			137.00㎡

地番 ①1116-14		地番 ①1116-19	
測量	面積	測量	面積
17.291	5.833	13.383	3.237
16.760	0.325	13.383	4.367
18.019	4.321	13.076	3.717
15.015	4.257	11.543	2.108
		18.755	1.753
		18.486	0.967
		18.538	2.986
			面積
			280.818083
			面積
			140.4090415

地番 ①1116-15		地番 ①1116-20	
測量	面積	測量	面積
19.364	6.599	10.763	1.342
19.364	5.404	15.194	9.484
7.807	0.447	15.194	4.548
			面積
			234.103564
			面積
			117.0519770

地番 ①1116-16		地番 ①1116-1	
測量	面積	測量	面積
12.949	7.154	10.763	1.342
13.302	1.937	15.194	9.484
14.755	8.628	15.194	4.548
			面積
			1135.05188
			面積
			598.7589275

地番 ①1116-17		測量	
測量	面積	測量	面積
14.766	7.989	P13, P17, P21, P23, P28, P34, P38	117.05188
14.766	7.988	P12, K17, K18, K19, K20, K21, K22	598.7589275
		P14, K23, K24, K25, K26, K27, K28	140.2529525
		K148, K149, K150, K151, K152, K153, K154	140.29㎡
		K221	

作製者

(平成 年 月 日作成)

申請人

縮尺 1/250

各階平面図

建物図面

各階平面図

面図

家屋番号

建物の所在

1 階

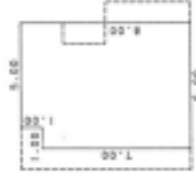


求積表

8.00 x 6.00 = 48.0000
2.00 x 1.00 = 2.0000
4.00 x 2.00 = 8.0000

合計 58.0000
床面積 58.00 ㎡

2 階



求積表

7.00 x 1.00 = 7.0000
8.00 x 5.00 = 40.0000

合計 47.0000
床面積 47.00 ㎡

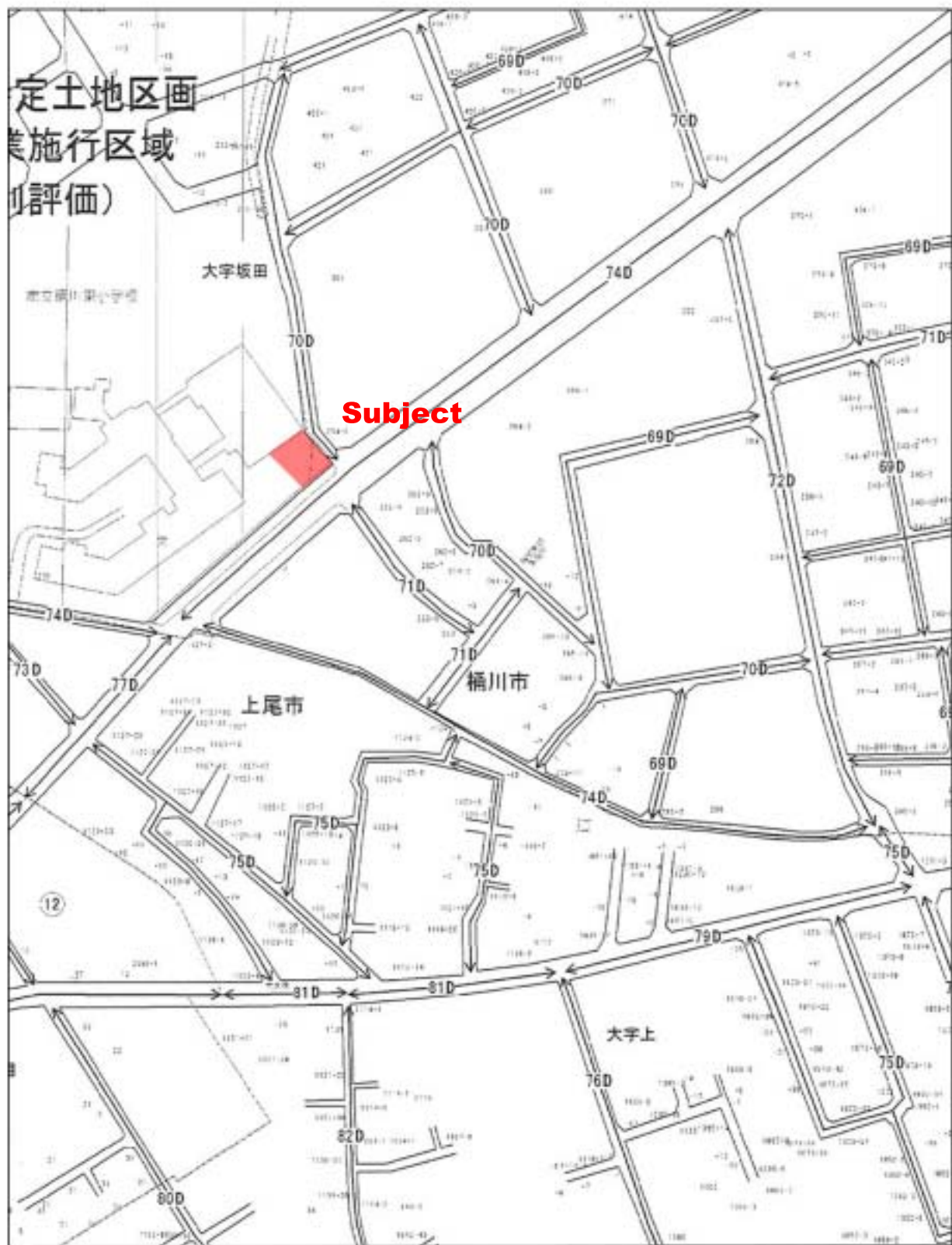


作製者

縮尺 1/250

申請人

縮尺 1/500



見本

〇〇県△△町1丁目123-45

全部事項

(土地)

【表題部】(土地の表示)			調製 平成12年8月24日	地図番号	①②③
【所在】	〇〇県△△町一丁目		④⑤⑥		
【①地番】	【②地目】	【③地積】	m ²	【原因及びその日付】	【登記の日付】
123番45	宅地		□□:□□	□□□番□□から分筆	昭和□□年□月□□日

【甲区】(所有権に関する事項)				
【順位番号】	【登記の目的】	【受付年月日・受付番号】	【原因】	【権利者その他の事項】
1	所有権移転	昭和□□年□月□□日 第□□□□号	昭和□□年□月□□日相続	所有者 〇〇県△△町一丁目123番45号 ○ ○ ○ ○

* 下線のあるものは抹消事項であることを示す。